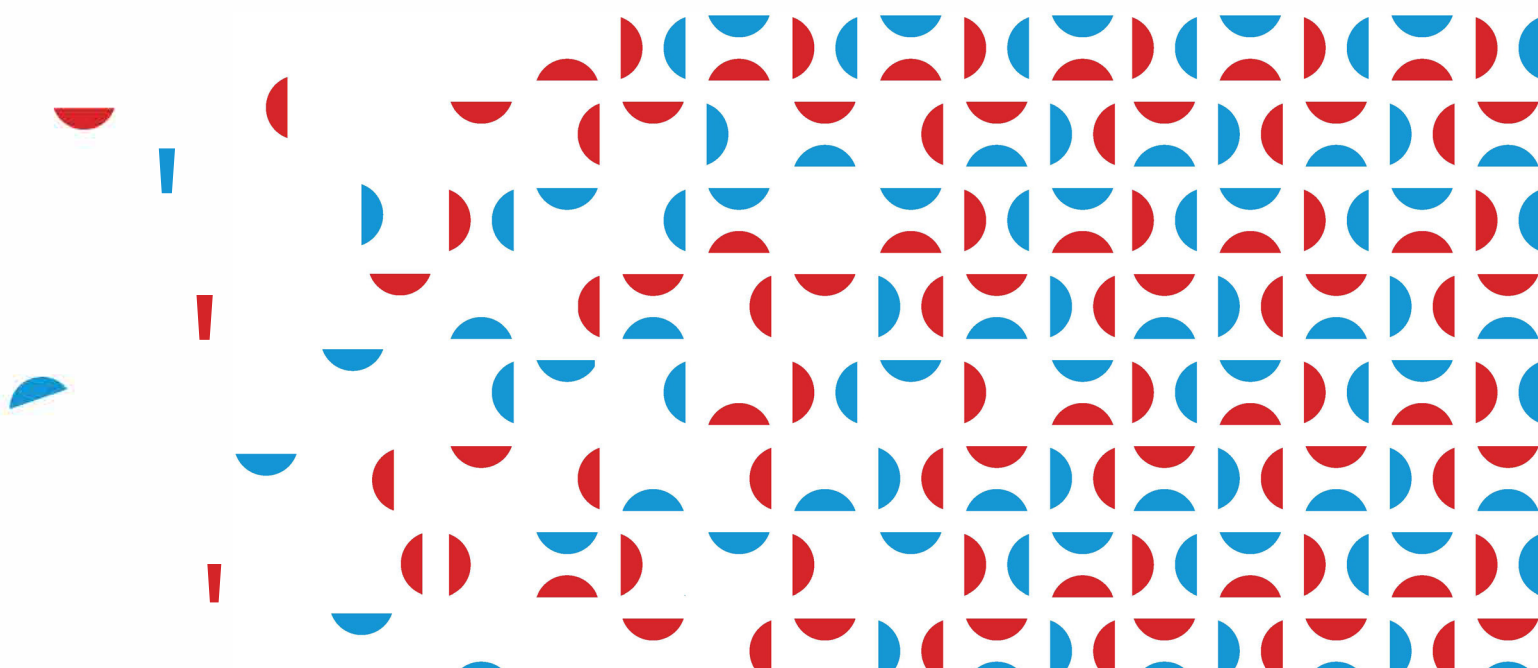


ACQUA SURRISCALDATA



Indice Acqua Surriscaldata

■ GENERATORI DI ACQUA SURRISCALDATA

302



SMB
pag. 302



PAS.M
pag. 303



KIT 24-72h
pag. 304

Generatori di acqua surriscaldata

SMB 4,9 bar - 158,1°C

Generatori di acqua surriscaldata monoblocco a bassa pressione con focolare ad inversione di fiamma

Generatori pressurizzati monoblocco a tre giri di fumo di cui due nel focolare, fasci tubieri lisci con turbolatori inox, per produzione di acqua surriscaldata.

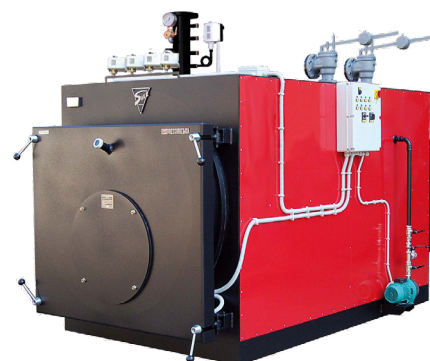
Funzionanti a gasolio, gas, olio combustibile. Completi di tutti gli accessori (escluso il bruciatore) pronti per il funzionamento.

Il generatore ed il vaso di espansione sono già predisposti per l'installazione del KIT 72 ore

Collaudati e verificati in fabbrica da Organismo Notificato come insieme certificato secondo la Direttiva Europea 2014/68/UE-PED

Pressione max ammissibile 4,9 bar

Temperatura max ammissibile 158,1°C



Codici/Prezzi

| Modello | Cod. | Prezzo |
|----------|-------------|-------------|
| SMB 140 | 10301950100 | a richiesta |
| SMB 210 | 10301950150 | |
| SMB 270 | 10301950230 | |
| SMB 370 | 10301950320 | |
| SMB 470 | 10301950430 | |
| SMB 580 | 10301950550 | |
| SMB 700 | 10301950650 | |
| SMB 930 | 10301950860 | |
| SMB 1160 | 10301951060 | |
| SMB 1400 | 10301951200 | |
| SMB 1750 | 10301951700 | |
| SMB 2000 | 10301952000 | |
| SMB 2300 | 10301952300 | |
| SMB 2900 | 10301952900 | |

Espansori specifici * a 5 bar - 120 °C da abbinare ai generatori SMB

| Capacità | Pressione max ammiss. | Dimensioni d'ingombro (compresi accessori) | | Attecco d'espansione | Capacità utile d'espansione | Cod. | Prezzo |
|----------|-----------------------|--------------------------------------------|------|----------------------|-----------------------------|-------------|--------|
| | | l | H mm | | | | |
| 300 | 5 | 550 | 1500 | 1" 1/2 | 165 | 00713830300 | |
| 500 | 5 | 650 | 1800 | 1" 1/2 | 305 | 00713830500 | |
| 800 | 5 | 800 | 1960 | 2" | 500 | 00713830800 | |
| 1000 | 5 | 800 | 2366 | 2" | 640 | 00713831000 | |
| 1500 | 5 | 1000 | 2270 | 2" 1/2 | 890 | 00713831500 | |
| 2000 | 5 | 1100 | 2450 | 2" 1/2 | 1200 | 00713832000 | |
| 3000 | 5 | 1300 | 2670 | DN 100 | 1670 | 00713833000 | |
| 4000 | 5 | 1300 | 3470 | DN 100 | 2810 | 00713834000 | |
| 5000 | 5 | 1400 | 3700 | DN 100 | 3570 | 00713835000 | |

Per zincatura recipienti: Prezzi a richiesta. Espansori soggetti alla dichiarazione per la messa in servizio.

* Questi Espansori sono vasi di espansione Monoblocco chiusi autopressurizzati funzionamento a pressione costante e volume variabile, senza diaframma, verniciati esternamente antiruggine, completamente accessoriati con compressore d'aria e cablati elettricamente, specifici per l'abbinamento con generatori di acqua surriscaldata SMB in quanto il quadro elettrico è dedicato per la connessione a quello del generatore.

Certificati CE secondo la direttiva Europea 2014/68/UE-PED come INSIEME.

Specifiche tecniche

| Modello | Pot. utile | Dimensioni d'ingombro | | | Peso a vuoto | Pressione camera di combustione | Contenuto d'acqua totale | Perdita di carico lato acqua | Attacco camino | Attacco mandata ritorno | Scarico |
|----------|------------|-----------------------|------|------|--------------|---------------------------------|--------------------------|------------------------------|----------------|-------------------------|---------|
| | | kW | H mm | P mm | | | | | | | |
| SMB 140 | 140 | 1225 | 1555 | 950 | 1160 | 2 | 335 | 3,7 | 220 | 65 | 25 |
| SMB 210 | 210 | 1225 | 1975 | 950 | 1560 | 2,5 | 410 | 8 | 220 | 65 | 25 |
| SMB 270 | 268 | 1225 | 1975 | 950 | 1560 | 3 | 410 | 13 | 220 | 65 | 25 |
| SMB 370 | 372 | 1430 | 2285 | 1140 | 1850 | 4,2 | 780 | 11 | 250 | 80 | 25 |
| SMB 470 | 465 | 1430 | 2285 | 1140 | 1850 | 4,5 | 780 | 17 | 250 | 80 | 25 |
| SMB 580 | 581 | 1510 | 2355 | 1210 | 1970 | 5 | 875 | 12 | 250 | 100 | 25 |
| SMB 700 | 700 | 1530 | 2555 | 1230 | 2550 | 6 | 1020 | 18 | 250 | 100 | 25 |
| SMB 930 | 930 | 1670 | 2640 | 1350 | 2800 | 6,5 | 1189 | 20 | 350 | 125 | 25 |
| SMB 1160 | 1163 | 1670 | 3140 | 1350 | 3500 | 7 | 1485 | 30 | 350 | 125 | 25 |
| SMB 1400 | 1396 | 1770 | 3070 | 1460 | 4200 | 7 | 1696 | 24 | 400 | 150 | 40 |
| SMB 1750 | 1745 | 1940 | 3360 | 1640 | 5140 | 8 | 2455 | 37 | 450 | 150 | 40 |
| SMB 2000 | 2035 | 2020 | 3400 | 1740 | 5800 | 8,2 | 2750 | 30 | 450 | 200 | 40 |
| SMB 2300 | 2325 | 2080 | 3600 | 1780 | 6300 | 9 | 3100 | 40 | 500 | 200 | 40 |
| SMB 2900 | 2907 | 2190 | 4210 | 1890 | 8400 | 9,5 | 4200 | 45 | 500 | 200 | 40 |



Generatori di acqua surriscaldata

PAS.M 9,8 bar - 183,2°C

Generatori di acqua surriscaldata monoblocco a tre giri effettivi di fumo

Generatori pressurizzati monoblocco a tre giri di fumo, di cui due nei fasci tubieri lisci, per produzione di acqua surriscaldata, funzionanti a nafta, gasolio o gas. Completi di tutti gli accessori ed apparecchiature elettriche per la connessione al vaso d'espansione (escluso il bruciatore) pronti per il funzionamento. Il generatore ed il vaso di espansione sono già predisposti per l'installazione del KIT 72 ore. Collaudati e verificati in fabbrica da Organismo Notificato come insieme certificato secondo la Direttiva Europea 2014/68/UE-PED

Pressione max ammissibile 9,8 bar

Temperatura max ammissibile 183,2°C



Codici/Prezzi

| Modello | Cod. | Prezzo |
|----------|-------------|-------------|
| PAS 116 | 10301910100 | a richiesta |
| PAS 139 | 10301910150 | |
| PAS 174 | 10301910210 | |
| PAS 232 | 10301910260 | |
| PAS 290 | 10301910320 | |
| PAS 348 | 10301910450 | |
| PAS 465 | 10301910540 | |
| PAS 581 | 10301910640 | |
| PAS 697 | 10301910850 | |
| PAS 837 | 10301911060 | |
| PAS 1000 | 10301911205 | |

Espansori specifici * a 10 bar - 183,9 °C da abbinare ai generatori PAS.M

| Capacità | Pressione max ammiss. | Dimensioni d'ingombro (compresi accessori) | | Attecco d'espansione | Capacità utile d'espansione | Cod. | Prezzo |
|----------|-----------------------|--------------------------------------------|------|----------------------|-----------------------------|-------------|--------|
| | | l | bar | | | | |
| 300 | 10 | 550 | 1500 | 1" 1/2 | 165 | 00713830300 | |
| 500 | 10 | 650 | 1800 | 1" 1/2 | 305 | 00713830500 | |
| 800 | 10 | 800 | 1930 | 2" | 500 | 00713830800 | |
| 1000 | 10 | 800 | 2330 | 2" | 640 | 00713831000 | |
| 1500 | 10 | 1000 | 2270 | 2" 1/2 | 890 | 00713831500 | |
| 2000 | 10 | 1100 | 2470 | 2" 1/2 | 1200 | 00713832000 | |
| 3000 | 10 | 1300 | 2670 | DN 100 | 1670 | 00713833000 | |
| 4000 | 10 | 1300 | 3450 | DN 100 | 2810 | 00713834000 | |
| 5000 | 10 | 1400 | 3700 | DN 100 | 3570 | 00713835000 | |

Per zincatura recipienti: Prezzi a richiesta. Espansori soggetti alla dichiarazione di messa in servizio.

* Questi Espansori sono vasi di espansione Monoblocco chiusi autopressurizzati funzionamento a pressione costante e volume variabile, senza diaframma, verniciati esternamente antiruggine, completamente accessoriati con compressore d'aria e cablati elettricamente, specifici per l'abbinamento con generatori di acqua surriscaldata PAS-M in quanto il quadro elettrico è dedicato per la connessione a quello del generatore.

Certificati CE secondo la direttiva Europea 2014/68/UE-PED come INSIEME.

Specifiche tecniche

| Modello | Potenza utile | Dimensioni d'ingombro | | | Peso a vuoto | Pressione camera di combustione | Contenuto d'acqua totale | Attacco camino | Attacco mandata ritorno | Scarico |
|----------|---------------|-----------------------|------|------|--------------|---------------------------------|--------------------------|----------------|-------------------------|---------|
| | | kW | H mm | P mm | | | | | | |
| PAS 116 | 1163 | 2150 | 3600 | 1660 | 6100 | 5,6 | 2870 | 350 | 125 | 25 |
| PAS 139 | 1396 | 2150 | 3900 | 1660 | 6800 | 6,7 | 3600 | 350 | 150 | 40 |
| PAS 174 | 1745 | 2340 | 3900 | 1850 | 7400 | 5,4 | 3980 | 400 | 150 | 40 |
| PAS 232 | 2326 | 2650 | 4970 | 2160 | 9200 | 3,5 | 8250 | 450 | 150 | 40 |
| PAS 290 | 2908 | 2650 | 5370 | 2160 | 10600 | 6 | 9200 | 450 | 200 | 40 |
| PAS 348 | 3489 | 2900 | 5300 | 2410 | 14300 | 7,5 | 10840 | 550 | 200 | 40 |
| PAS 465 | 4652 | 2880 | 5770 | 2470 | 15000 | 7 | 11400 | 600 | 200 | 40 |
| PAS 581 | 5815 | 3000 | 6370 | 2500 | 17600 | 5,8 | 12520 | 700 | 250 | 40 |
| PAS 697 | 6978 | 3000 | 6870 | 2500 | 19200 | 10 | 13200 | 700 | 250 | 40 |
| PAS 837 | 8374 | 3210 | 7320 | 2710 | 24350 | 10 | 16800 | 800 | 250 | 40 |
| PAS 1000 | 10002 | 3590 | 7500 | 2900 | 28400 | 11 | 19700 | 900 | 300 | 40 |



Generatori di acqua surriscaldata

KIT 72h

Per generatori di acqua surriscaldata

Il KIT 72 ore è un sistema di controllo e verifica per esercire, per 72 ore, un generatore di acqua surriscaldata senza la supervisione del conduttore patentato e ottenere così l'esonero parziale dalla sorveglianza continua.

Il KIT 72 ore è costituito da una serie di apparecchiature di sicurezza e controllo assemblate e verificate sul generatore in azienda.

Il generatore dotato del KIT viene certificato CE come INSIEME secondo la Direttiva Europea 2014/68/UE-PED.

Kit già montato, cablato e collaudato in caldaia



■ Specifiche tecniche

| Modello | Descrizione | Codice | Prezzo |
|---------|-------------------------------------------------------------------------------------------------------------------|-------------|--------|
| KIT 72 | Esercizio per 72 ore per generatori di acqua surriscaldata completo di accessori per caldaia e vaso di espansione | 00891188272 | |



WENKEL S.R.L

Via Principale, 41 – 31030 Casier (TV)

Tel. +39 0422 672911

info@heizersile.it – www.heizersile.com

